

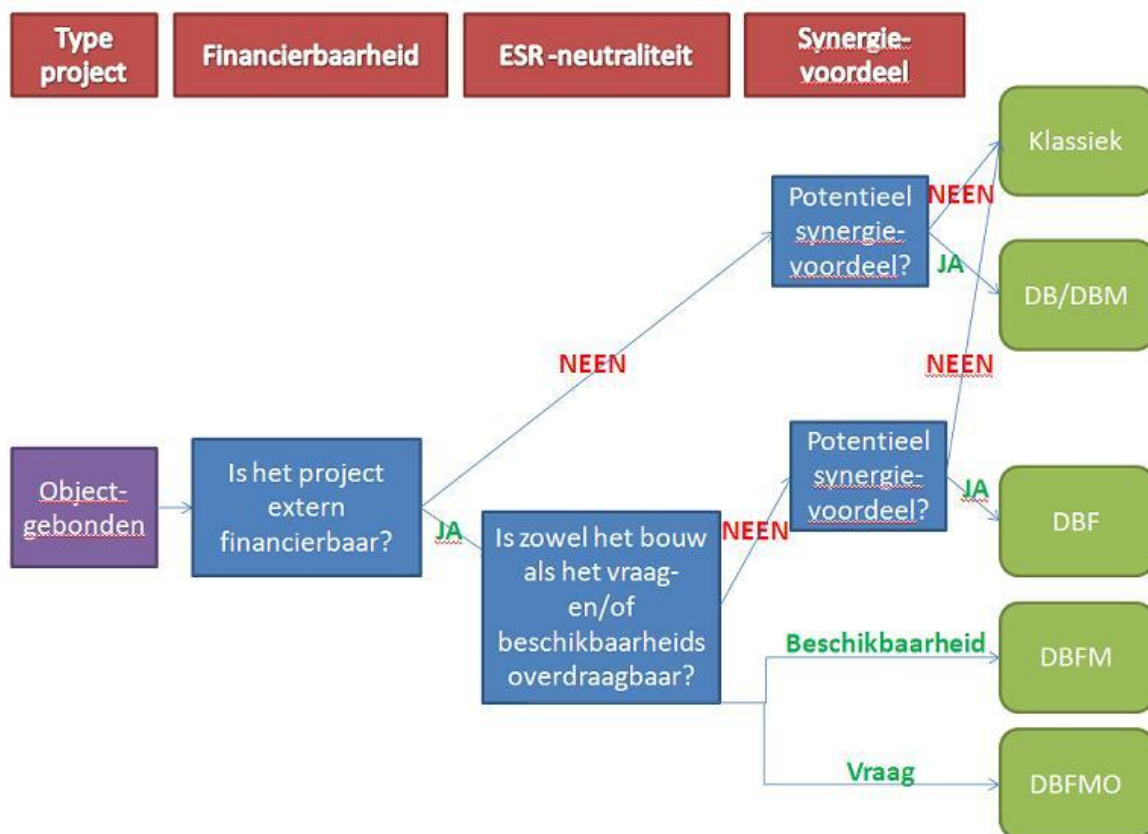
Projectboom

Of het project al dan niet potentieel heeft om ontwikkeld te worden in publiek-private samenwerking, al dan niet in DBFM, wordt achterhaald met het instrument de projectboom.

De projectboom is sterk gelinkt aan de workshop voor de invulling van het PPS-scenario en kan gelijktijdig of aansluitend uitgevoerd worden. De projectboom is een instrument waarbij, aan de hand van een aantal vragen, het PPS-gehalte en de PPS-variant wordt bepaald.

Deze projectboom geeft in eerste instantie aan of er effectief sprake kan zijn van PPS, of het voorgestelde project aan de randvoorwaarden voldoet om in publiek-private samenwerking gerealiseerd te worden. Eveneens geeft deze projectboom aan, in geval van effectief PPS-gehalte welk de voorkeursvariant is binnen de publiek-private samenwerkingsvormen, zonder dat deze effectief beslist wordt want deze dient nog afgetoetst te worden, kwalitatief en kwantitatief, of deze voorkeursvariant effectief de meest waardevolle is.

De projectboom overloopt een aantal criteria waaraan het vooropgestelde project wordt getoetst, namelijk de financierbaarheid van het project, de ESR-neutraliteit en de potentiële synergievoordelen van een PPS-uitvoering.



Voor meer informatie, neem contact op met Vlaams Kenniscentrum PPS (<http://www2.vlaanderen.be/pps>)